



オリジナル

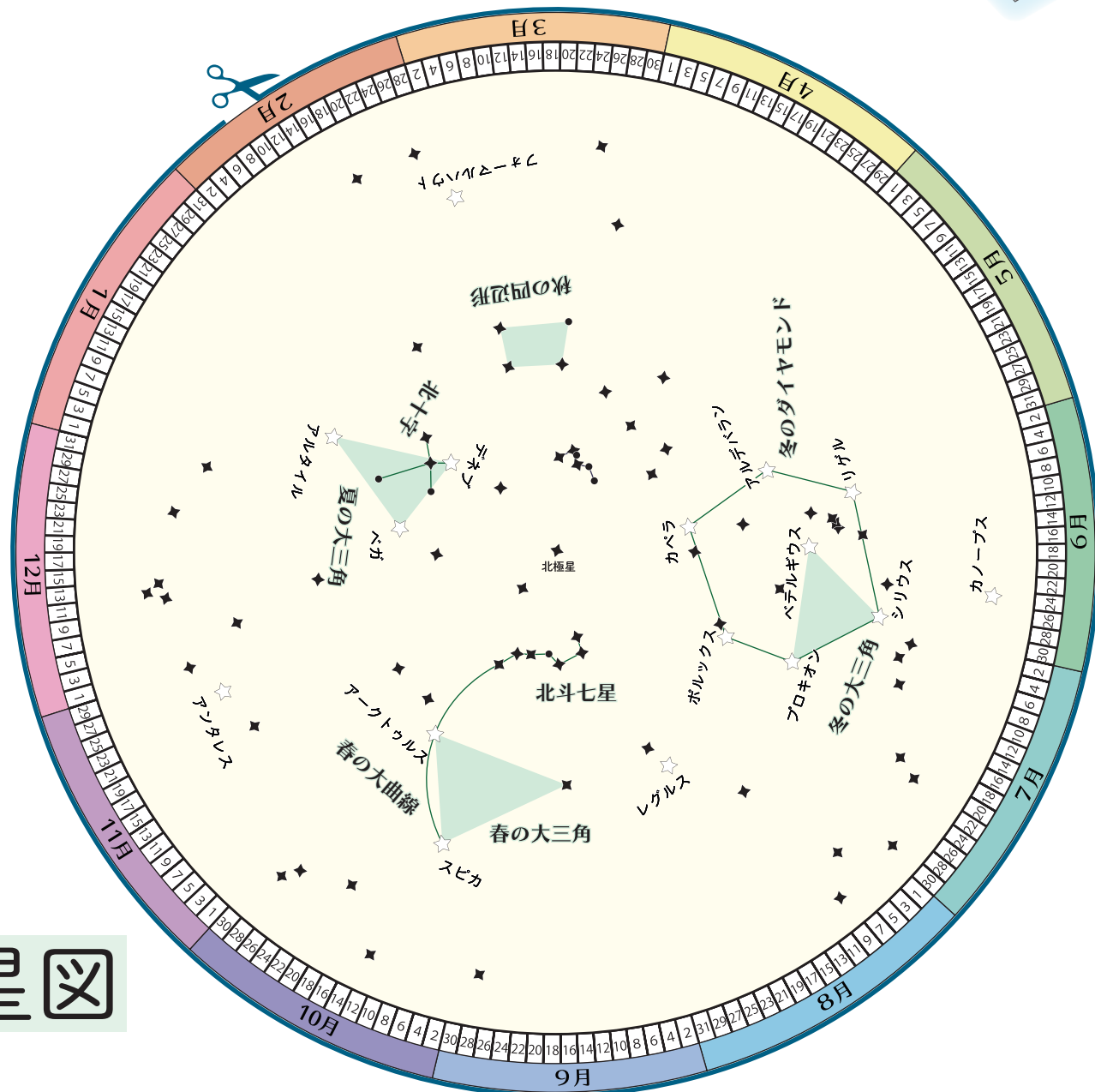
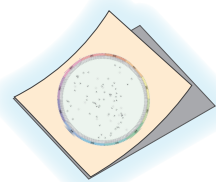
# 星座早見盤

～明るい星をさがそう！バージョン～

## 作り方

- 1 台紙の  をきりとる
- 2 真ん中の点線 ----- で半分にする
- 3 左右の点線 ----- をおり、底をテープ  でとめる
- 4 星図をいちばん外の円で切りとって、台紙にはさむ
- 5 上の点線 ----- で、ふたをするようにおったら完成！

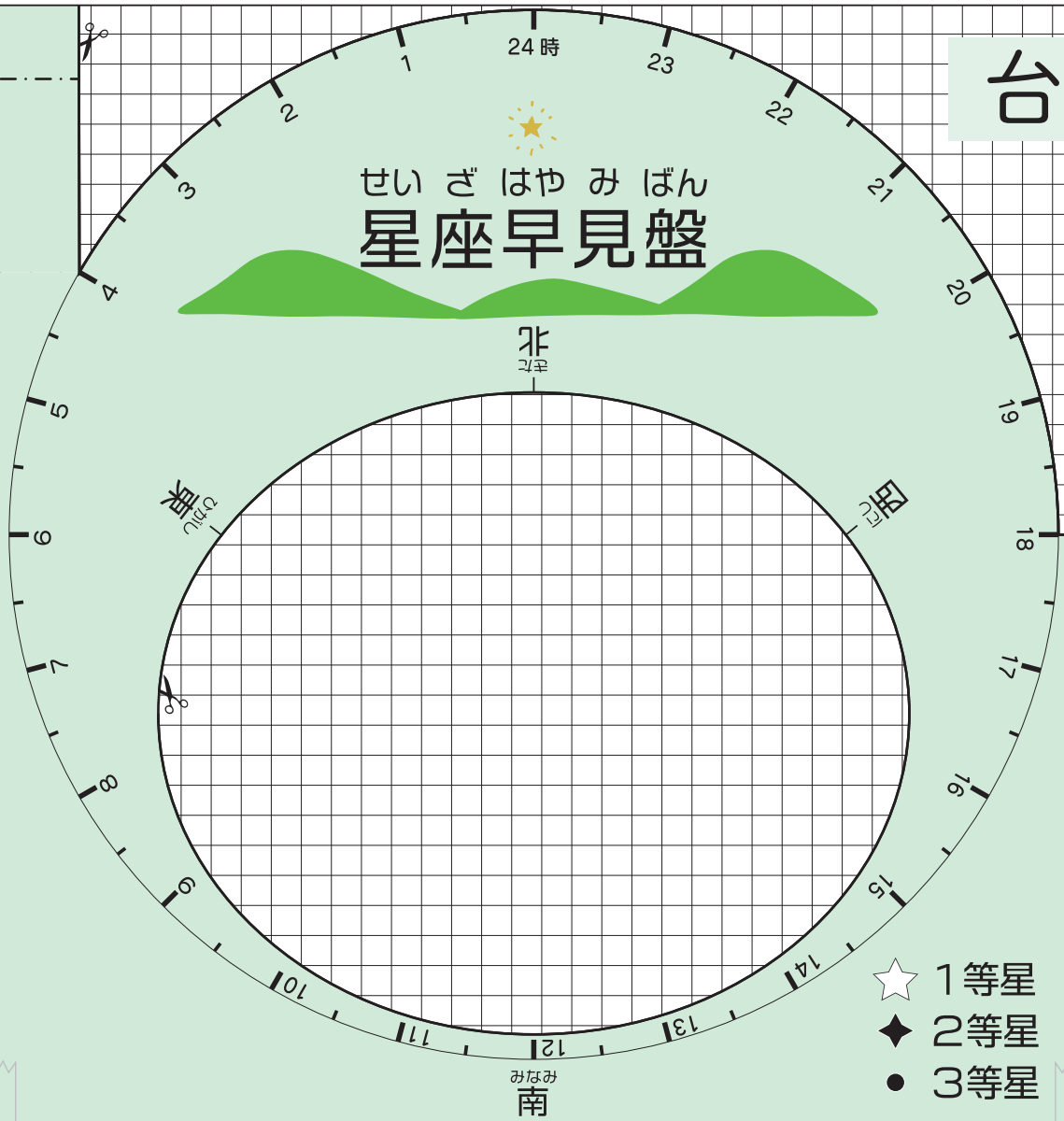
星図は、厚紙などにはって切ると使いやすいよ！



星図

# 台紙

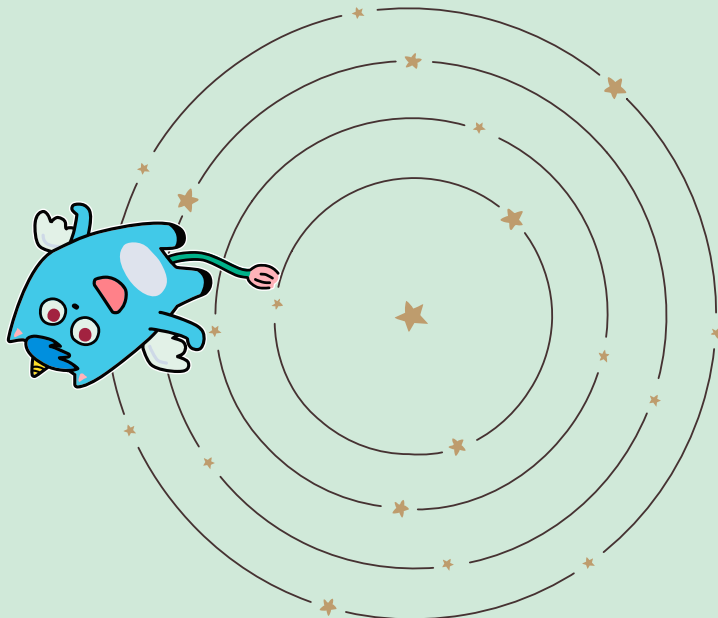
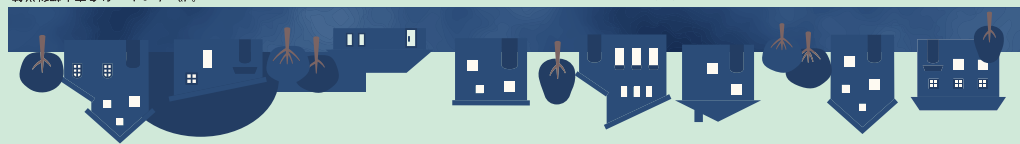
## せいざはやみばん 星座早見盤



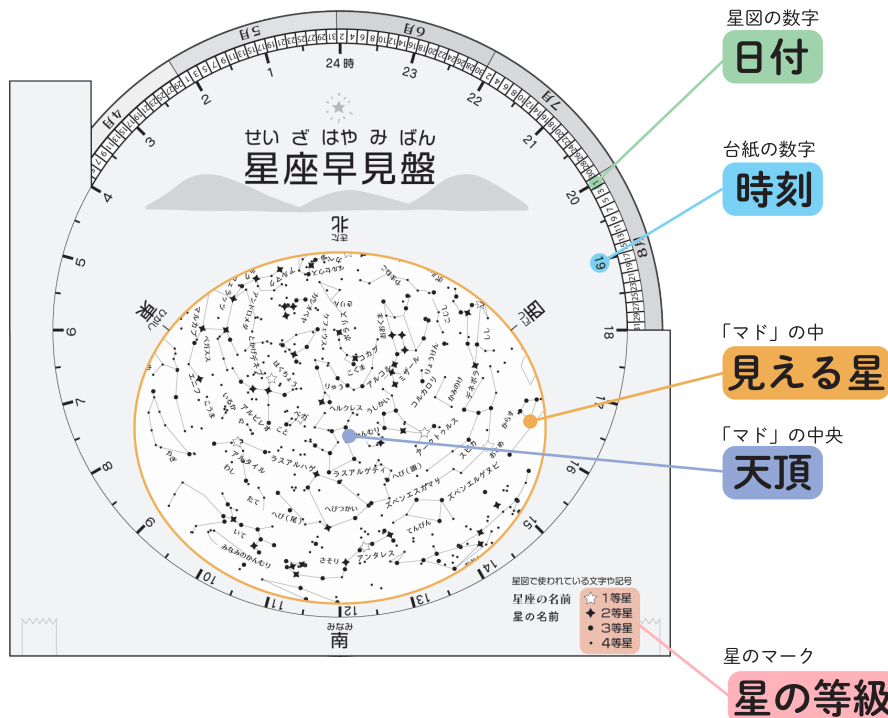
- ★ 1等星
- ◆ 2等星
- 3等星

多摩六都科学館 Tamarokuto Science Center

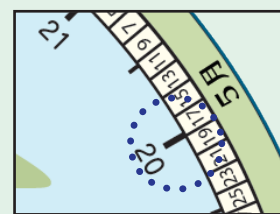
©dwart/多摩六都科学館



# 早見盤の見方

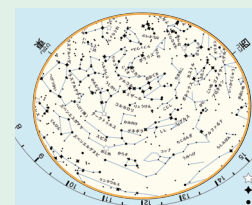


## 日時の合わせ方



5月18日の20時に合わせたようす

## 星図の見方



マドの外に近いほど空の低い位置に見え、マドの中央に近いほど空の高い位置に見える

## まちなかでの星の見え方

- ☆ 1等星 よく目立って見える
- ◆ 2等星 明かりをさけると見える
- 3等星 明かりをさげ、暗さに目がなれると  
かすかに見える

# 使い方

- 1 星図を回転させて、日時をあわせる
- 2 観察したい方角を向く
- 3 早見盤を方角にあわせてもつ  
(南を向いている時は、南が下にくるようにもつ)
- 4 早見盤を空にかざして、空と見比べながら星や星座をさがす  
マドの中央に近いほど、空の高い位置に見える



## 星空観察のとき、あると便利なもの

- ・ 方位磁針 
- ・ 時計 (画面が光らないもの) 
- ・ ライト (赤いセロファンでおおうと、まぶしくなりにくい) 

## 早見盤に書いていないけど明るい星が見える…!?

その星の正体は、惑星かもしれません。水星・金星・火星・木星・土星の5つの惑星は、明るく見つけやすい星ですが、日ごとに星座の星の間を動いてしまうので、早見盤には書かれていません。早見盤にのっていない明るい星が見えたときは、月ごとの『星空案内』も参考にしてみてください。



多摩六都科学館  
「今月の星空」