



多摩六都科学館（東京都西東京市、館長 高柳雄一）では、10月1日（火）よりプラネタリウム新番組「中国星座～キトラ古墳・高松塚古墳に残された星座たち～」を投影いたします。

多摩六都科学館は2014年から文化庁、奈良文化財研究所、国立天文台とともに、キトラ天文図研究会に参加し、その魅力発信につとめてきました。今回は、文化庁、奈良文化財研究所の協力のもと、キトラ古墳や高松塚古墳に残された壁画の高精細画像とともに、数千年前につくられた中国星座の世界をご紹介します。

※キトラ古墳の石室の壁画は、令和元年7月23日に国宝に指定されました。

イベント概要

全編生解説プラネタリウム

中国星座 ～キトラ古墳・高松塚古墳に残された星座たち～

数千年前の中国で作られた星座。

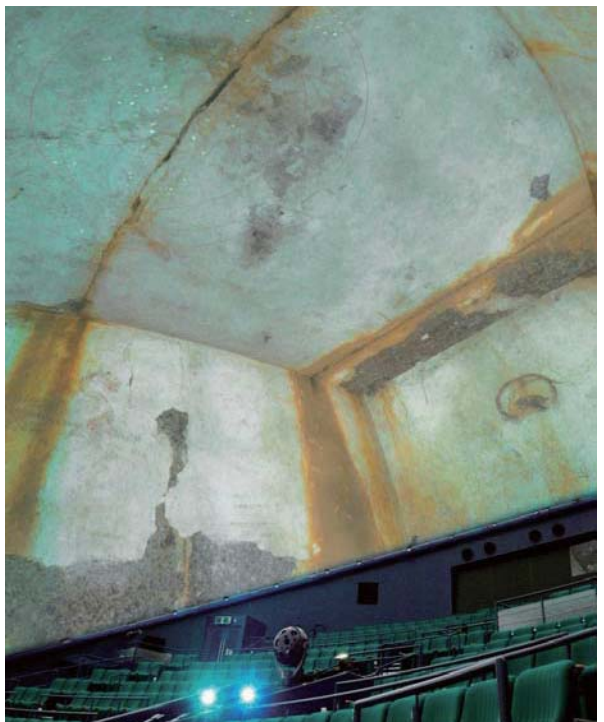
奈良県明日香村にあるキトラ古墳や高松塚古墳の壁画にはそれらが日本に伝来した証拠が残されていました。

教科書や図鑑で見る星座とは異なる「中国星座」の世界を高精細な壁画の画像とともにご案内します。

【投影内容】

日の入りから、当日の夜に東京で見える星空で星座解説をした後に、古代中国で作られた星座や天文学について解説します。

高松塚古墳とキトラ古墳の壁画に残された二十八宿と四神との関係などについても紹介します。



▲直径 27.5mの大型ドームにキトラ古墳の石室内部を全天周映像で投影

開催日：10月1日（火）～12月1日（日）

時間：①13:10～②15:50～（約45分）

※水曜以外の平日は②のみ

※11/27（水）の①は大人向け特別投影

場所：多摩六都科学館 サイエンスエッグ

対象：どなたでも観覧できます（小2以下は保護者同伴）

定員：1回 234名

費用：観覧付入館券

大人 1,040円、小人（4歳～高校生）420円

申込：当日、開館時より先着順受付

協力・画像提供：文化庁、奈良文化財研究所

本件に関する
問い合わせ先

多摩六都科学館 広報担当（安倍・廣江）まで
〒188-0014 東京都西東京市芝久保町5-10-64
TEL：042-469-6100（代表） 042-469-6984（広報直通）
mail：info2@tamarokuto.or.jp