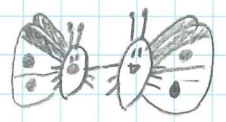


手つなぎ鶴の作り方

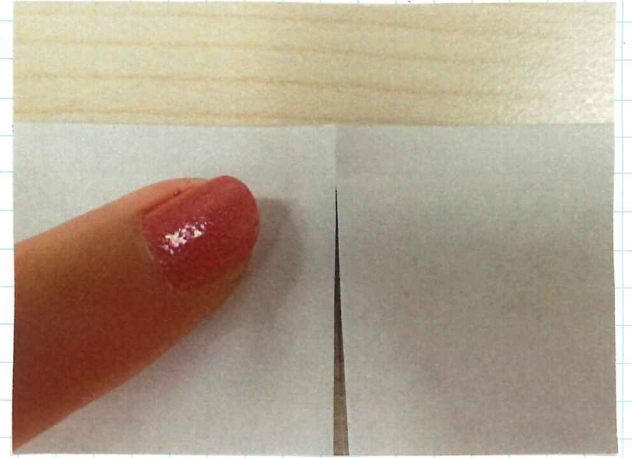
用意するもの
折り紙 (15 x 15 cmのもの) はさみ



① 紙を切る

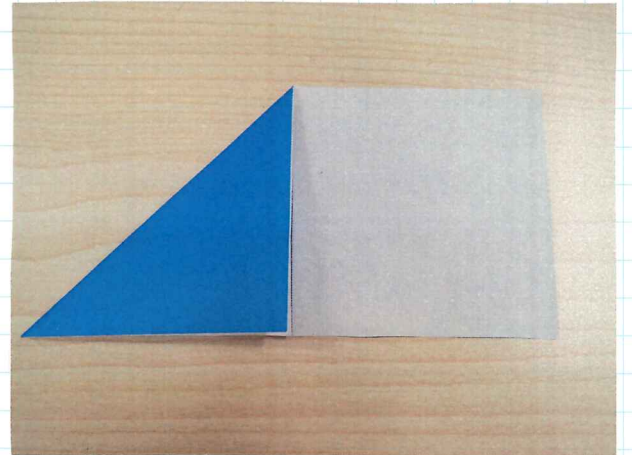
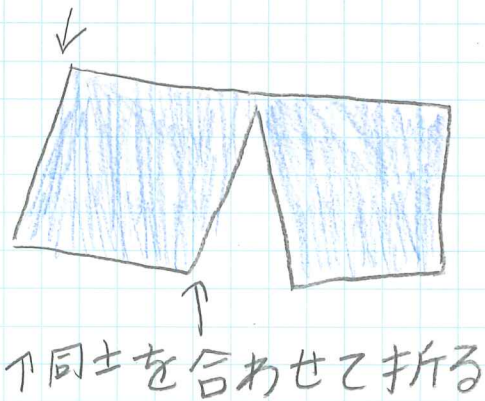
まず半分に四角に折って切り、さらに半分に四角に折、たら、少しのこして切ります。

⚠ 3mmほど残し、途中でやぶれないよう注意してください。

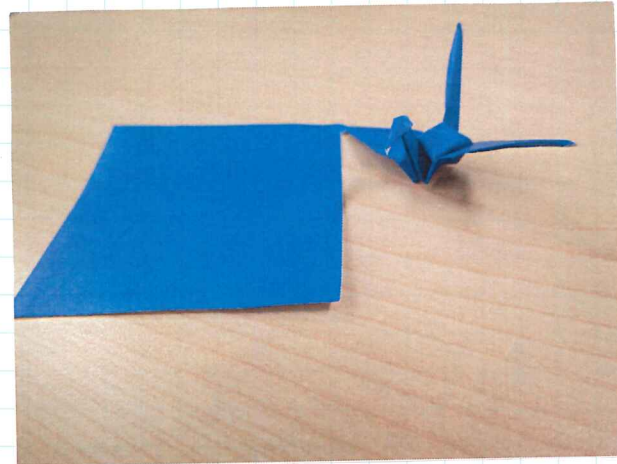


② 鶴を折る

つながった所の隣の頂点を合わせて三角に折ります。
あとは鶴の折り方で折ってください。



このような感じになります。→



③ もう一方の鶴を折る

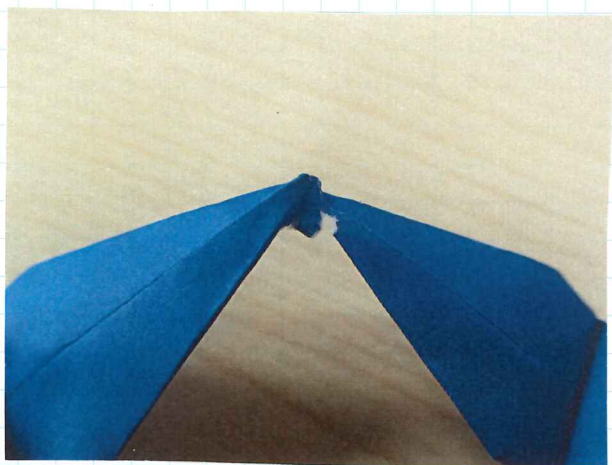
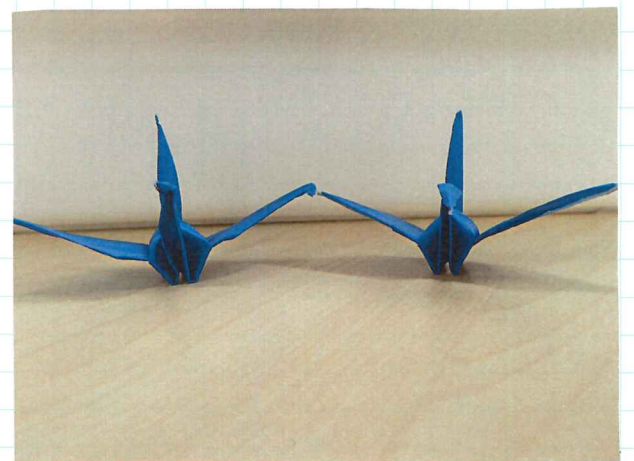
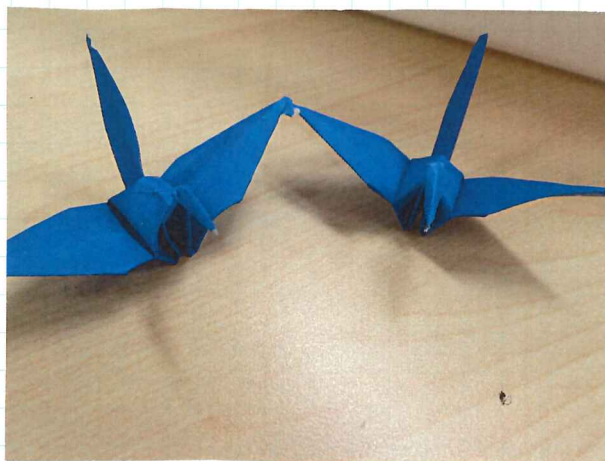
次は裏返し、またつながった所の隣の頂点を合わせて三角に折り、また鶴を折ってください。



④ 頭を折る

頭が2つの鶴が同じ方向を向くように折り、最後に2つの鶴の形を整えます。

完成!



* つないだ部分は
やぶれやすいため、
ていねいに折って
ください。
あつから時も
同様です。

↑
前から
見た様子