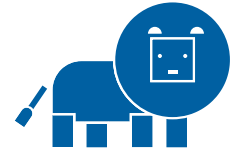
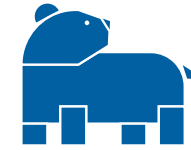
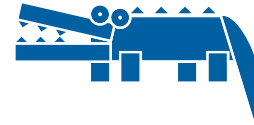


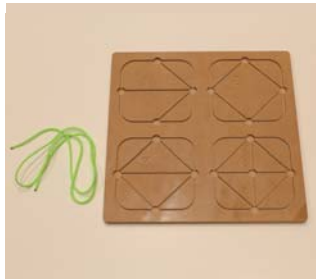
# パズルが解けたら動物のスタンプがもらえます

## スタンプの種類

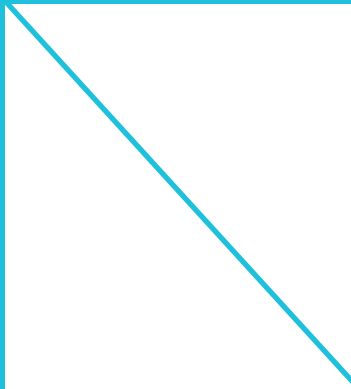


## 初級

はじめてパズルで  
あそぶ人！



一筆書き



宝の地図



パニック動物園



はずる(知恵の輪)

## 中級

パズルに  
慣れてきた人！



ハノイの塔



ペグソリティア



宝の6面地図



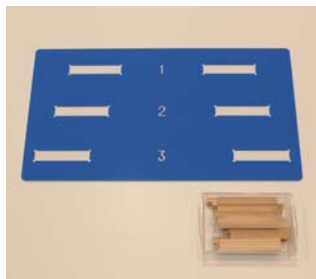
コインのつめこみ



なかよしつなぎ

## 上級

超難問に  
挑みたい人



橋かけパズル



7パズル



宝の12面地図



ホフマンパズル



7色のドーナツ